



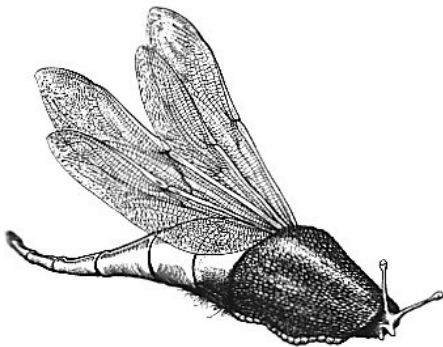
Squelette interne : **Vertébré**
 Quatre membres munis de doigts : **Tétrapode**
 Mamelles, corps couvert de poils :
Mammifère

- J'appartiens au groupe des **Félins**
- Je suis un prédateur avec une bonne vision nocturne
- J'aime la compagnie de l'Homme
- Vénééré par les égyptiens dans l'antiquité...
- je suis le **CHAT**



Squelette interne : **Vertébré**
 Quatre membres munis de doigts : **Tétrapode**
 Mâchoire à large ouverture : **Squamate**

- Je peux bouger mes yeux indépendamment l'un de l'autre !
- J'attrape mes proies à distance avec ma langue
- Mes doigts sont groupés en deux blocs opposables pour marcher sur les branches.
- Je peux changer de couleur selon mon humeur ou pour me camoufler.
- Je suis le **caméléon**



Monstrueux hybride d'Insecte et de bête molle, la libellule vole en semant de tristes treilles de bave qui pleuvent au hasard de ses butinages (...) On discerne à l'horizon son vol lippu et mamelu tout enguirlandé de bavouille. Elle pèse une tonne : en chutant, elle aplatirait un éléphant, ou même deux tant elle est outrée. Elle se déplace en solitaire, vrombissant comme mille ruches au-dessus des savanes agitées. (...)

Je suis la **Libellule**